

# PRUEBA DE AUTOEVALUACIÓN COMPETENCIA MATEMÁTICA (MATEMÁTICAS ACADÉMICAS) DE 4.º DE E.S.O.

## Material:

El alumnado en esta prueba podrá hacer uso de hojas en blanco y lápiz o bolígrafo para realizar las operaciones si fuera necesario. Además, el alumnado podrá disponer de una calculadora. No se recomienda que hagan uso de la calculadora del dispositivo en el que estén realizando la prueba.

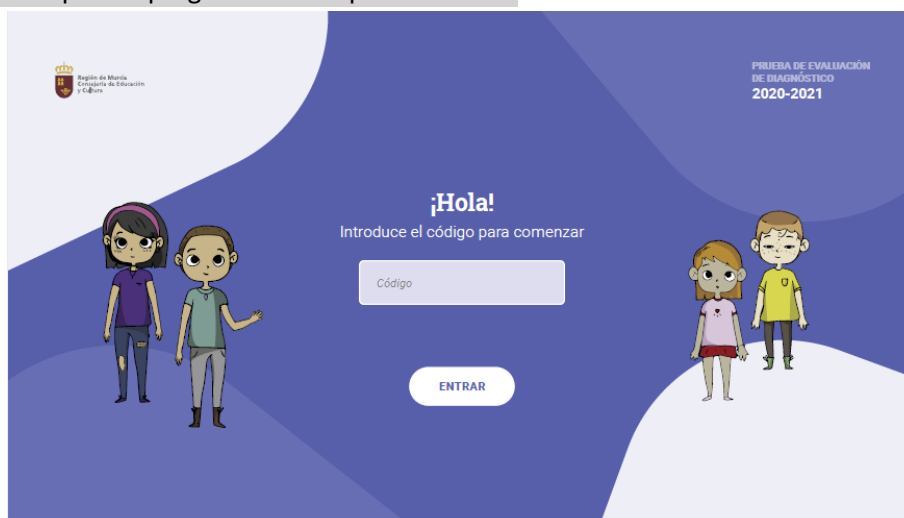
## URL de acceso a las pruebas:

<https://autoevaluacioneducarm.es/>

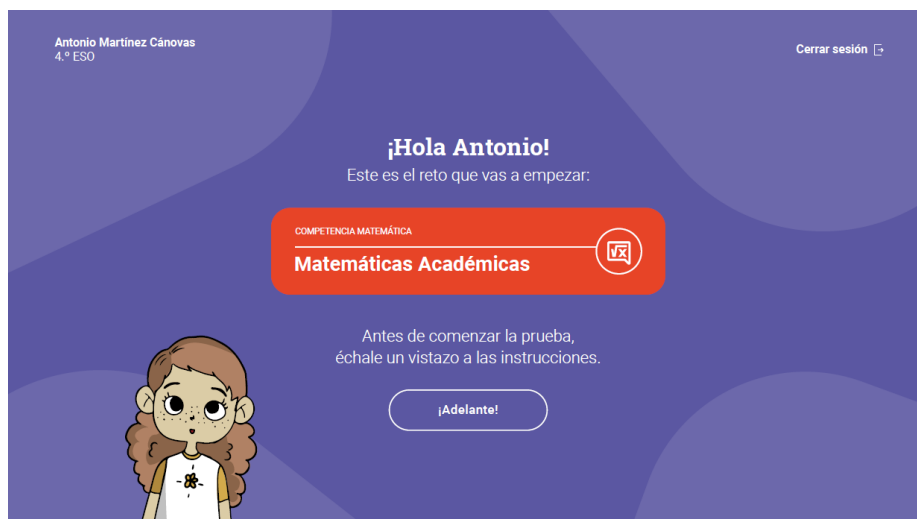
## Instrucciones:

Estas son las instrucciones que deben leerse el día de aplicación de la prueba. Se recomienda que el aplicador las lea con antelación para que la explicación sea clara y no se limite a una lectura de las mismas. Durante su lectura se podrá aclarar todo lo que sea necesario, se podrá repetir y modelar aquello que consideremos que no haya quedado claro. Todo lo que aparece subrayado en gris es lo que debemos leer.

Buenos días A continuación vamos a realizar una prueba de evaluación inicial. Os voy a entregar un papel con vuestro nombre y un código para comenzar. Cuando os sentéis en el ordenador introducid el código. Para ello debéis pinchar con el ratón donde aparece la palabra “Código”. Una vez que lo hayáis introducido pulsad el botón “Entrar”. Os aparecerá una nueva pantalla, debéis esperar a mis instrucciones para continuar. Os iré guiando paso a paso. Si tenéis cualquier duda podéis preguntarme lo que necesitéis.



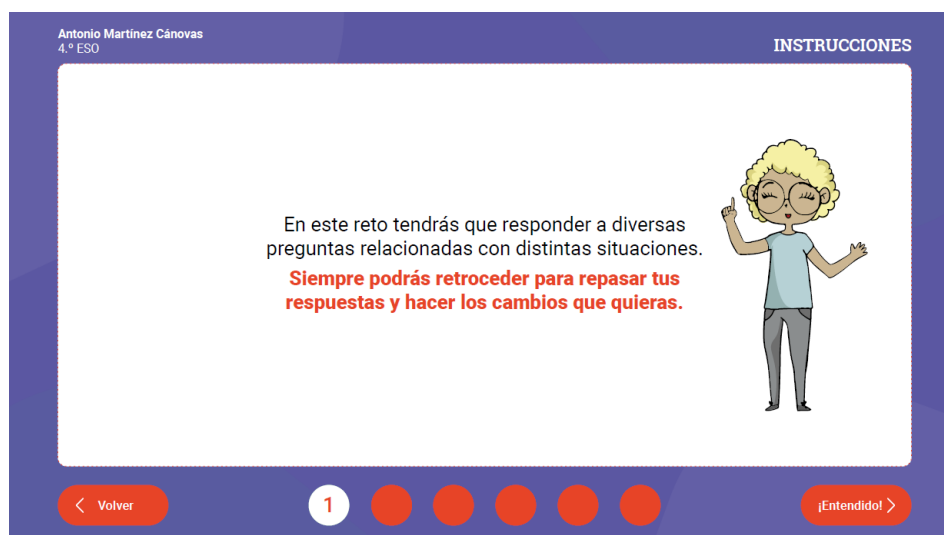
A continuación, los alumnos van a ver una pantalla de introducción. Una vez que comprobemos que todos han accedido correctamente indicaremos lo siguiente:



En esta prueba vais a encontrar retos relacionados con la competencia matemática. Sobre la mesa podéis tener hojas en blanco, lápiz o bolígrafo y la calculadora. CLICAR CON EL RATÓN EN EL BOTÓN “¡ADELANTE!

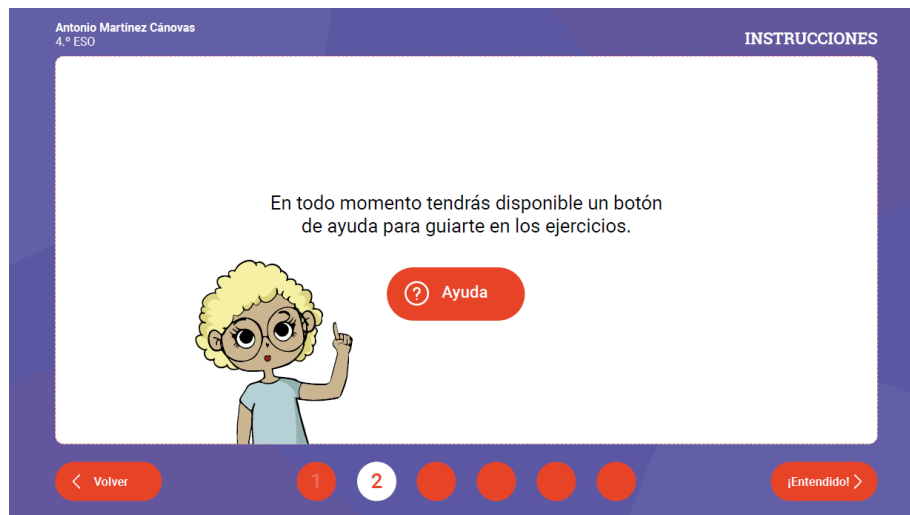
A continuación los alumnos van a ver las instrucciones de uso de la prueba, deberá ir leyendo el texto a la vez que ellos van viendo las pantallas correspondientes. Es importante que comprobemos que todos los alumnos están en la pantalla correspondiente.

A continuación vamos a ir juntos leyendo las instrucciones que van apareciendo y, si tenéis alguna duda, levantáis la mano y os ayudo en lo que necesitéis.

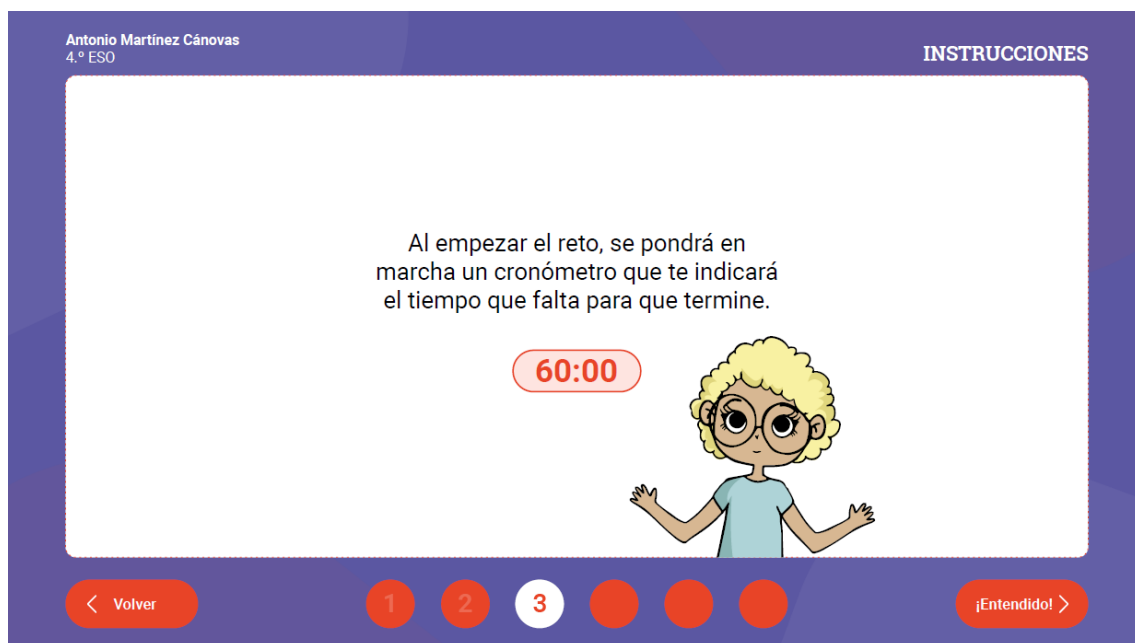


“En este reto tendrás que responder a diversas preguntas relacionadas con distintas situaciones. Siempre podrás retroceder para repasar tus respuestas y hacer los cambios que quieras.”PULSAD EN EL BOTÓN PARA PASAR A LA PÁGINA SIGUIENTE.

En todo momento tendrás disponible un botón de ayuda para guiarte en los ejercicios. PULSAD EN EL BOTÓN “CONTINUAR”.



Una vez que comprobamos que todos están en la página correcta continuamos leyendo:



Al empezar el reto, se pondrá en marcha un cronómetro que te indicará el tiempo que falta para que termine. La prueba tiene una duración de 60 minutos. En cuanto el cronómetro llegue a 00:00, la prueba habrá finalizado y no será posible hacer ningún cambio. El total de la prueba es de 60 minutos.

A continuación vais a ver cómo son las preguntas y veréis cómo deben responderse. Prestad mucha atención y si os surge alguna duda levantad la mano. PULSAD EN EL BOTÓN PARA PASAR DE PÁGINA.

Vas a encontrar varios tipos de preguntas:

### Tipo test

- ☐ A Opción A
- ☐ B Opción B
- ☐ C Opción C
- ☐ D Opción D

### Verdadero/Falso

|                              | V | F |
|------------------------------|---|---|
| Las aves ponen huevos.       |   |   |
| Las mariposas son mamíferos. |   |   |

### Redacción

### Completar

El caballo         
de Santiago.

< Volver

1

2

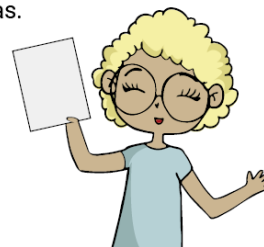
3

4

¡Entendido! >

PULSAD EN EL BOTÓN “¡Entendido!” En cualquier momento podrás utilizar una hoja en blanco para realizar tus operaciones matemáticas. Además podréis hacer uso de la calculadora.

En cualquier momento podrás utilizar  
una hoja en blanco para realizar tus  
operaciones matemáticas.



< Volver

1

2

3

4

5

¡Entendido! >

PULSAD EN EL BOTÓN “¡Entendido!” En cuanto el cronómetro llegue a 00:00, la prueba habrá finalizado y no será posible hacer ningún cambio.



Hemos llegado al final de las instrucciones.



¿Tenéis alguna duda?

Si a lo largo de la prueba necesitáis más ayuda, no dudéis en preguntarme.

En la prueba encontraréis una lupa para ver más grande aquello que necesitéis.

Vamos a comenzar con la prueba. En el momento que pulséis “Empezar” el tiempo se pondrá en marcha. Así que mucho ánimo que seguro que lo vais a hacer genial. Pulsad el botón “Empezar”